



ES Polo manga corta A.V. GLASGOW Ref: 12007

65% poliéster 35% algodón 160 gr., Bolsillo en pecho izquierdo. Tapeta con 3 botones metálicos. Cuello de canalé. 2 bandas reflectantes cosidas en torso (ancho banda especial en la talla S de 7 cm). Normativa: EN ISO 13688:2013 y EN ISO 20471:2013/A1:2016.

EN Short sleeved polo H.V. GLASGOW Ref: 12007

65% polyester 35% cotton 160 gsm. Left chest pocket. 3 metallic button at placket. Ribbed collar. 2 reflective bands stitched on torso. Normative: EN ISO 13688:2013 and EN ISO 20471:2013/A1:2016.

IT Polo manica corta A.V. GLASGOW Ref: 12007

65% poliestere 35% cotone 160 g. Tasca sul petto sinistra. Abbottonatura a 3 bottoni metallici. Collo a costine. 2 bande riflettenti cucite sul busto. Normativa: EN ISO 13688:2013 e EN ISO 20471:2013/A1:2016.

FR Polo à manches courte H.V. GLASGOW Ref: 12007

65% polyester 35% coton 160 g. Poche de poitrine gauche. Patte de boutonnage 3 boutons métallique. Col côtelé. 2 bandes réfléchissantes cousues sur le torse. Normatif: EN ISO 13688:2013 a EN ISO 20471:2013/A1:2016.

Tallas Sizes

S - M - L - XL - XXL - 3XL - 4XL

Pack/ Caja

Pack/ Box

1/ 25 pcs

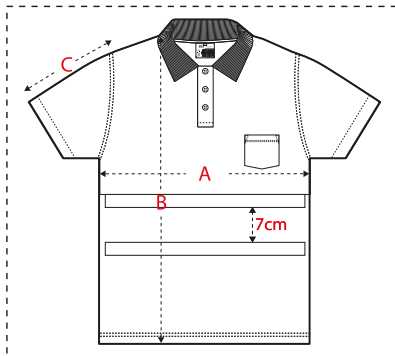
Colores

④ ③
 AMARILLO AVI AZUL MARINO
 YELLOW AVI NAVY BLUE
 GIALLO AVI BLU MARINE
 JAUNE AVI BLEU MARINE

④ ③
 NARANJA AVI AZUL MARINO
 ORANGE AVI NAVY BLUE
 ARANCIO AVI BLU MARINE
 ORANGE AVI BLEU MARINE

Medidas

Medidas aproximadas +/- 2cm Measurement aprox. +/- 2cm



	S	M	L	XL	XXL	3XL	4XL
A	49	52	55	58	61	64	67
B	69	72	74	76	78	80	82
C	17	18	19	20	20	21	22

A Ancho, medida de sisa a sisa de la prenda plana. *B* Largo, medida desde el hombro hasta el inferior de la prenda. *C* Largo manga, medida desde la costura superior de la manga hasta el inferior, incluyendo el puño.

Embalaje / Packaging

	S	M	L	XL	XXL	3XL	4XL
Uds.	25	25	25	25	25	25	25
Kg.	-	-	-	-	-	-	-
Cm.	-	-	-	-	-	-	-