



**ES Softshell NORDIC Ref: 07077**

HS CODE 62019100

Chaqueta softshell 3 capas. 95% poliéster 5% elastano, 300 gr. Membrana transpirable resistente al agua (5000 mm). 2 Bolsillos laterales y 1 bolsillo frontal. Puños ajustables con velcro.

**EN NORDIC softshell Ref. 07077**

Softshell jacket 3 layers. 95% polyester 5% elastan, 300 gsm. Breathable waterproof membrane (5000 mm). 2 side pockets and 1 front pocket. Adjustable cuffs with velcro.

**IT Softshell NORDIC Cod. 07077**

Giacca softshell 3 strato. 95% poliestere 5% elasthan, 300 gr. Espalmatura traspirante e impermeabile 5000 mm. All'interno del collo micropolare. 2 tasche laterali e 1 tasca sul petto. Polsini regolabili con velcro.

**FR Softshell NORDIC Ref. 07077**

Veste softshell 3 couches. 95% polyester 5% élasthanne, 300 g. Membrane imper-respirante (5000 mm). 2 poches latérales et 1 poche frontale. Poignets réglables par velcro.

**PT Softshell NORDIC Ref. 07077**

Jaqueta softshell de 3 camadas. 95% poliéster 5% elastano, 300 g. Membrana respirável impermeável (5000 mm). 2 bolsos laterais e 1 bolso frontal. Punhos ajustáveis em velcro.

**Tallas/ Sizes**

XS - S - M - L - XL - XXL - **3XL** - **4XL\***

**Pack/ Box**

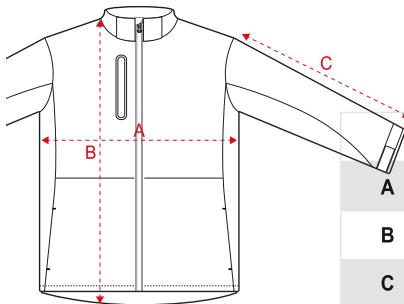
1/ 20 pcs.

\*\*Consultar disponibilidad. \*Check availability. \*Controlla la disponibilità. \*Voir les disponibilités. \*Verificar disponibilidade

**Colores**



**Medidas**



	XS	S	M	L	XL	XXL	3XL	4XL
<b>A</b>	50	52	55	58	61	64	67	70
<b>B</b>	66	68	70	72	74	76	78	80
<b>C</b>	64	65	66	67	68	69	70	71

Medidas aproximadas +/- 2cm Measurement aprox. +/- 2cm

"A", Ancho, medida de sisa a sisa de la prenda plana. "B", Largo, medida desde el hombro hasta el inferior de la prenda.

**Embalaje / Packaging**

	XS	S	M	L	XL	XXL	3XL	4XL
<b>Uds.</b>	20	20	20	20	20	20	20	20
<b>Kg.</b>	-	-	-	-	-	-	-	-
<b>Cm.</b>	54x38x33	55x40x33	55x40x33	60x40x35	60x40x35	62x42x35	62x42x35	62x42x35